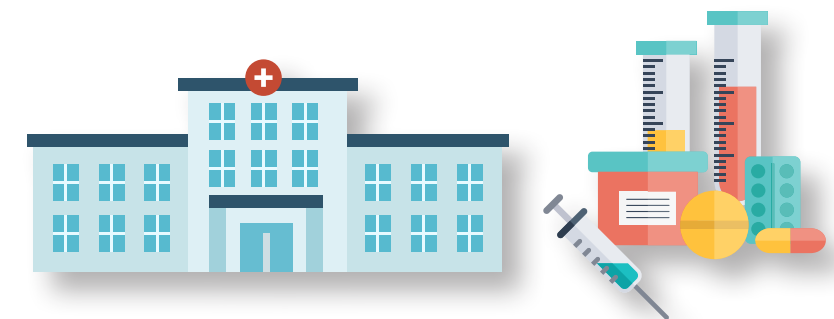
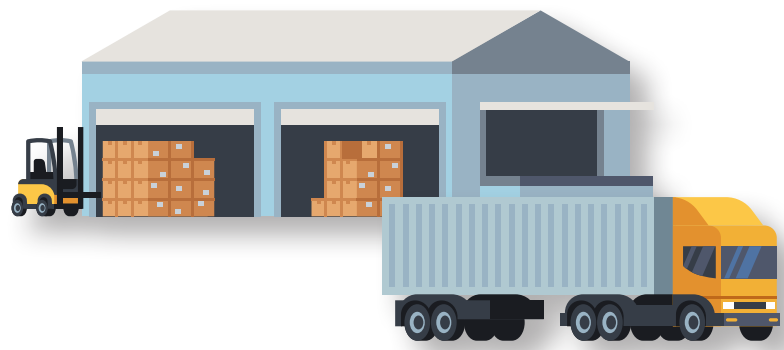


Renforcer les ressources humaines pour la gestion de la chaîne d'approvisionnement :



Les résultats en matière de santé sont améliorés

Les produits sont disponibles aux points de prestation de services afin de répondre aux besoins de la façon la plus rentable possible

Les performances au travail sont

Effectifs

Chaque poste essentiel au sein de la CA est pourvu, ou chaque compétence essentielle est

- Capacité à recruter des candidats de qualité
- Réserve de personnel adaptée aux postes et rôles
- Budget suffisant pour financer les postes requis

- Il est possible d'élaborer des descriptifs de poste
- Le processus de recrutement du personnel de la CA est efficace
- Le personnel de la CA bénéficie de la sécurité de l'emploi
- Les salaires sont compétitifs
- Les offres d'emploi au sein de la CA sont visibles
- Des formations sont disponibles pour chacune des qualifications requises au sein du système
- Il est possible de faire carrière dans la gestion de la CA
- La gestion de la CA est une carrière attractive

- Les qualifications requises pour les postes au sein de la CA sont décrites avec exactitude
- Les politiques de recrutement dans le secteur public permettent l'embauche de personnel suffisamment
- Une politique générale de recrutement existe
- Les politiques relatives à l'égalité des chances en matière d'emploi couvrent les pratiques de recrutement

Compétences

A chaque niveau de la CA, le personnel possède les compétences adéquates et les applique

- Compétences techniques et managériales adaptées du personnel de la CA
- Aptitudes à diriger des membres du personnel de la CA au sein de leur sphère opérationnelle
- Compréhension de leurs rôles et responsabilités par les membres du personnel au sein du système

- Le personnel a acquis les compétences adaptées en matière de CA
- Le personnel de la CA développe ses compétences par
- Le personnel de la CA développe des compétences grâce à l'apprentissage et à
- Les postes à responsabilité de la CA disposent d'un degré d'autorité suffisant
- Les descriptions de poste
- Chaque poste au sein de la CA est défini par un ensemble de rôles et de responsabilités

- Le personnel de la CA a accès à des formations et des possibilités de développement professionnel en lien avec les compétences
- Il est possible de gagner de l'expérience en cours d'emploi
- Les compétences et processus relatifs à chaque tâche de la CA sont bien définis

Conditions de travail

Les conditions de travail favorisent les performances

- Environnement favorable sur les plans social et émotionnel
- Environnement physique sûr, propre et propice à l'obtention de bons résultats
- Outils et équipements adaptés et modernes pour que le personnel de la CA puisse

- La culture
- La culture d'organisation encourage un environnement favorable sur les plans social et émotionnel
- Les superviseurs possèdent les compétences nécessaires pour faire respecter les politiques en matière d'égalité
- Les superviseurs ont les compétences nécessaires pour garantir la sûreté et la propreté de l'environnement
- Des ressources sont disponibles pour garantir un
- Les outils et équipements nécessaires sont définis et disponibles

- Des politiques contre le harcèlement au travail sont en place et protègent particulièrement
- Des politiques d'égalité des chances en matière d'emploi sont en place
- Des politiques relatives à
- Les éléments nécessaires à un environnement physique sûr, propice à l'obtention de bons résultats, sont définis

Motivation

Le personnel de la CA est motivé au travail

- Bonnes performances encouragées au sein de la CA
- Compréhension de leur rôle au sein du système de santé par les membres du personnel

- Les performances décevantes sont améliorées
- Les bonnes performances sont reconnues et récompensées
- Les bonnes performances ouvrent des perspectives de carrière
- L'incidence de la CA sur les résultats en matière de santé est comprise
- Le personnel a

- Des incitations financières sont en place
- Des incitations non financières sont en place
- Les superviseurs fournissent à leurs équipes une supervision constructive et assurent la gestion des performances
- Des politiques de gestion des performances sont en place
- Les superviseurs comprennent les raisons menant à des résultats décevants
- Les superviseurs se considèrent à même d'offrir des retours constructifs
- Les superviseurs ont les compétences nécessaires pour discuter avec le personnel de leurs performances

L'importance de la chaîne d'approvisionnement est reconnue dans l'ensemble du système de santé, aussi y occupe-t-elle la place qui lui